

- **La mer :**
- **des enjeux de croissance**
- Lionel LOUBERSAC
- Co-fondateur du Cluster Maritime Nouvelle-Calédonie, ancien Directeur Délégué de l'Ifremer en Nouvelle-Calédonie

---

Les COM du Pacifique : un océan  
d'innovations et de potentialités

# La mer, des enjeux de croissance

- Les pays ou organisations qui se sont dotés d'une stratégie marine et maritime ont tous bénéficié d'une place de premier plan dans le monde : Grèce Antique, République de Venise, Portugal, Angleterre, Chine du 21e siècle.

5 conditions sont nécessaires :

- commerce et transport
- diplomatie
- culture maritime
- économie durablement forte
- volonté politique

# La mer : des enjeux de croissance

- Le grand bleu est ici partout !

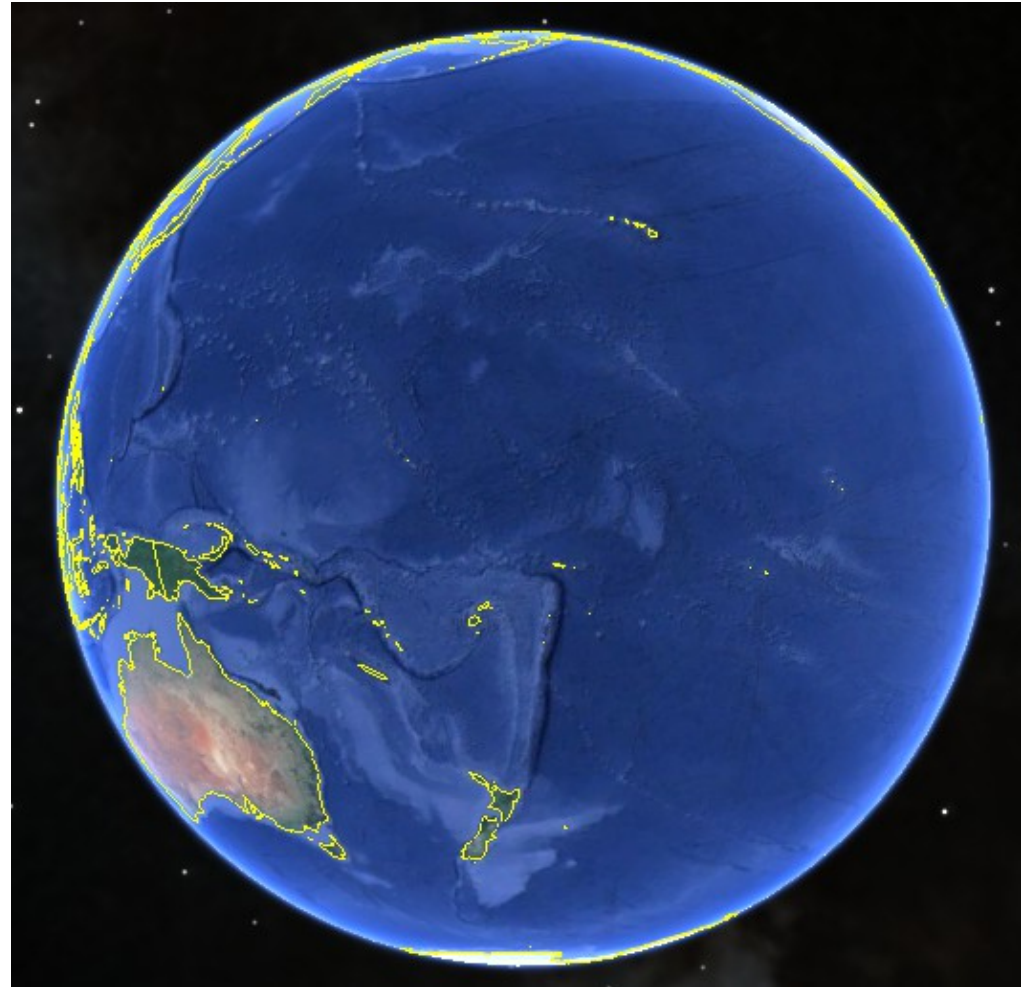
**A 36 000 km au  
dessus de la  
Nouvelle-Calédonie**



# La mer : des enjeux de croissance

- Le grand bleu est ici partout !

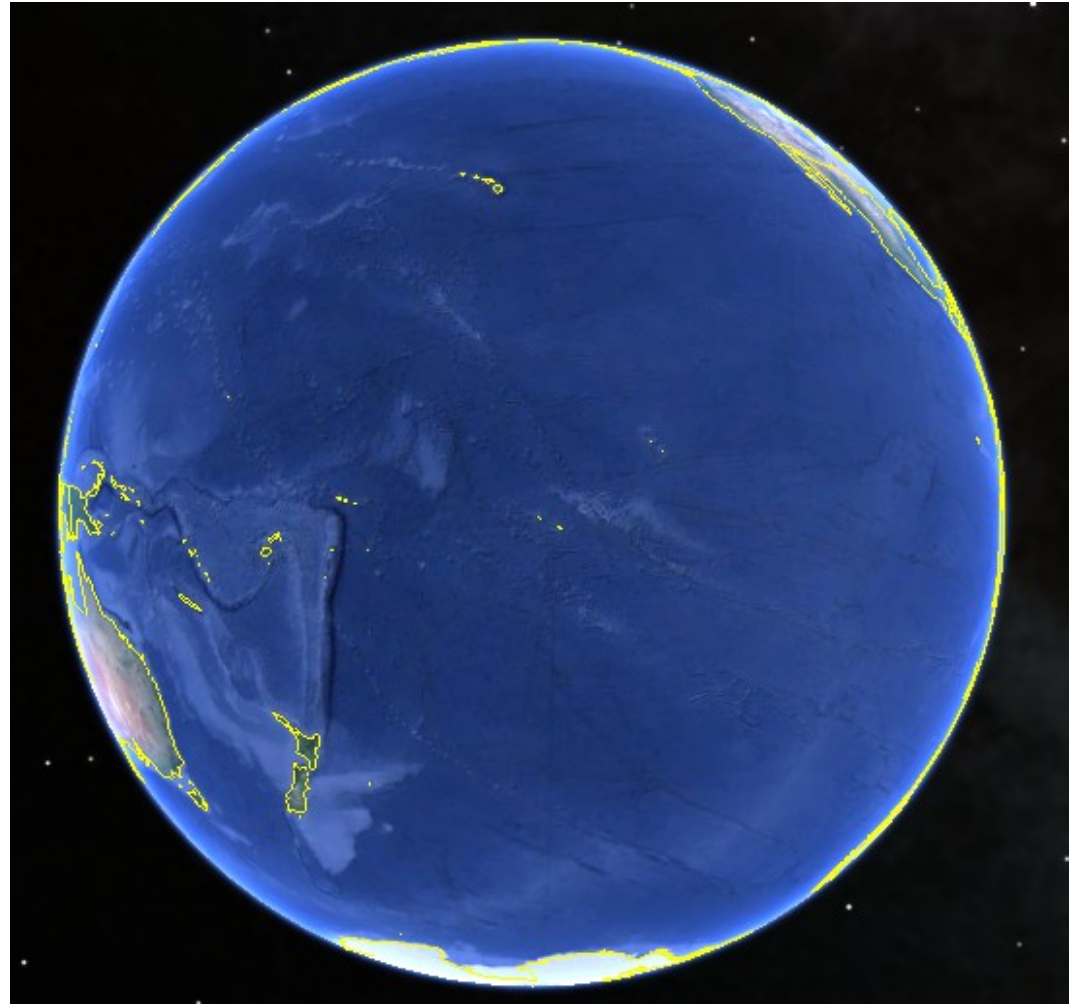
**A 36 000 km au  
dessus de Wallis-et-  
Futuna**



# La mer : des enjeux de croissance

- Le grand bleu est ici partout !

**A 36 000 km au  
dessus de la  
Polynésie française**



# La mer : des enjeux de croissance

Des collectivités qui sont dotées de 5 atouts majeurs inégalés :

- des espaces
- de la qualité
- de la biodiversité
- de la géodiversité
- des ressources énergétiques

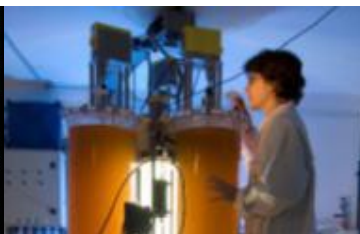
# La mer : des enjeux de croissance

- Au niveau mondial, l'économie maritime est estimée à 1 500 milliards de dollars (1/3 en Europe, générant 5,4 millions d'emplois)
- D'ici à 2030, les nouvelles activités liées à la mer généreront 450 milliards de dollars supplémentaires par an
- Les collectivités françaises du Pacifique sont concernées en premier lieu
  - Le rapport mer/surface totale est de 98 à 99,9%
  - Une étude européenne sur la Croissance bleue a identifié 11 axes privilégiés dont 10 s'appliquent à nos territoires

# La mer : des enjeux de croissance

- Les activités « matures » en croissance

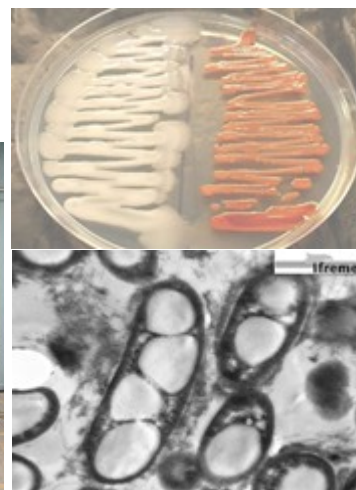
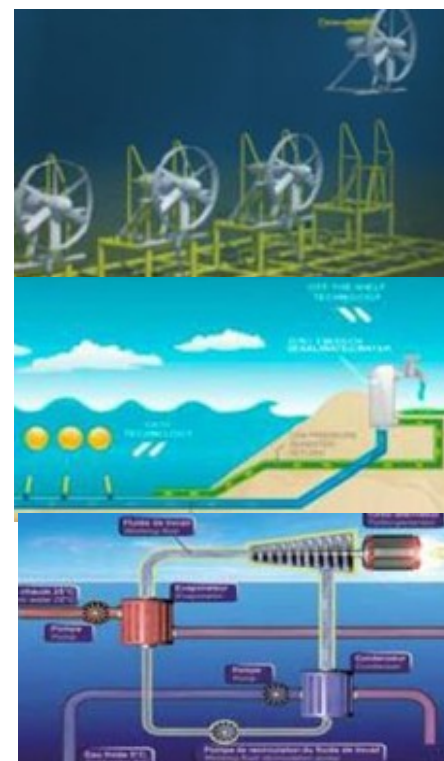
- Trafic maritime et ports
- Croisière
- Tourisme côtier
- Cultures marines
- Protection des côtes





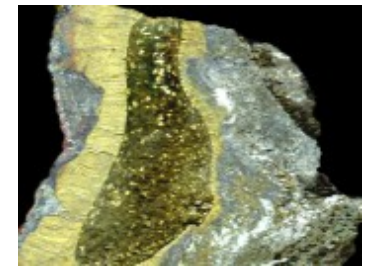
# La mer : des enjeux de croissance

- Les activités émergentes créatrices d'emploi
  - Énergies marines renouvelables
  - Biotechnologies bleues
  - Surveillance des espaces maritimes



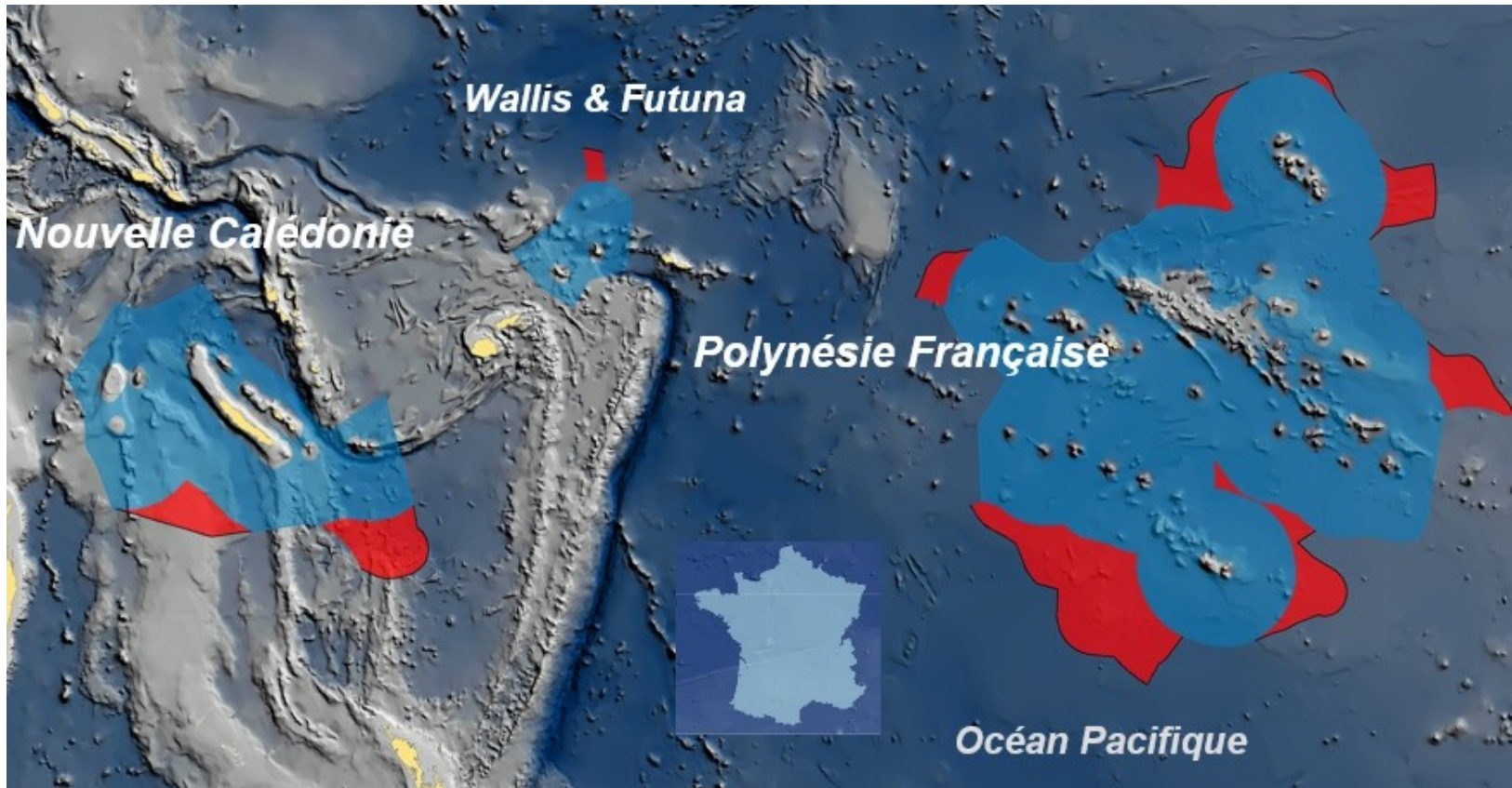
# La mer : des enjeux de croissance

- Les activités en pré-développement à fort potentiel
  - Evaluation des patrimoines sous-marins (géosciences, biodiversité, énergies, objets sous-marins...)
  - Ressources minérales profondes (nodules, encroûtements, dépôts sulfurés,...)



# EXTRAPLAC : les zones concernées dans le Pacifique

- Une surface potentielle de 400 000 km<sup>2</sup>



- **Des défis à relever**
- Lionel LOUBERSAC
- Co-fondateur du Cluster Maritime Nouvelle-Calédonie, ancien Directeur Délégué de l'Ifremer en Nouvelle-Calédonie

---

Les COM du Pacifique : un océan  
d'innovations et de potentialités

# ***Des défis à relever***

**Les 3 COM du Pacifique : des espaces de grands défis, d'apprentissage et d'ambition !**

- **Commission nationale innovation, dite Lauvergeon**
  - **Ressources minérales marines : ambition numéro 3**
  - **Chimie du végétal (chimie du vivant) : ambition numéro 4**
  
- **Politique nationale et européenne intégrée et durable de Croissance Bleue**

# ***Des défis à relever***

**Les 3 COM sont des espaces fondamentaux pour apprendre à maîtriser :**

- **Les règles d'exploitation responsable de ressources minérales, vivantes, énergétiques, de demain**
- **Le maintien, voire la croissance, de la valeur d'un capital naturel exceptionnel au plan planétaire, à transmettre aux générations futures**
- **Les enjeux du changement climatique**
- **La capacité d'assurer la pleine place de l'Homme, de la société, de la culture et du bien-être**  
**=> Espaces laboratoires clé de Développement durable**

# ***Des défis à relever***

**À l'interface entre :**

- **La recherche et le développement technologique de pointe**
- **L'innovation, y compris les savoirs traditionnels**
- **La synergie des compétences (Clusters)**
- **L'esprit d'entreprise (relais des Pôles de compétitivité et instituts d'excellence)**
- **La responsabilité et l'acceptabilité sociale notamment dans le respect des relations Homme/Milieu**

**Renforcer un partenariat gagnant/gagnant pour relever des défis universels et partagés**

# Des défis à relever

*« Les terres australes forment pour ainsi dire un monde à part dans lequel on ne peut prévoir ce qui se trouverait. La découverte de ces terres pourrait offrir de grandes utilités pour le commerce et de merveilleux spectacles pour la physique. Il y a vraisemblablement, entre le Japon et l'Amérique, un grand nombre d'îles dont la découverte pourrait bien être importante. »*

Pierre Louis Moreau de Maupertuis (1752)